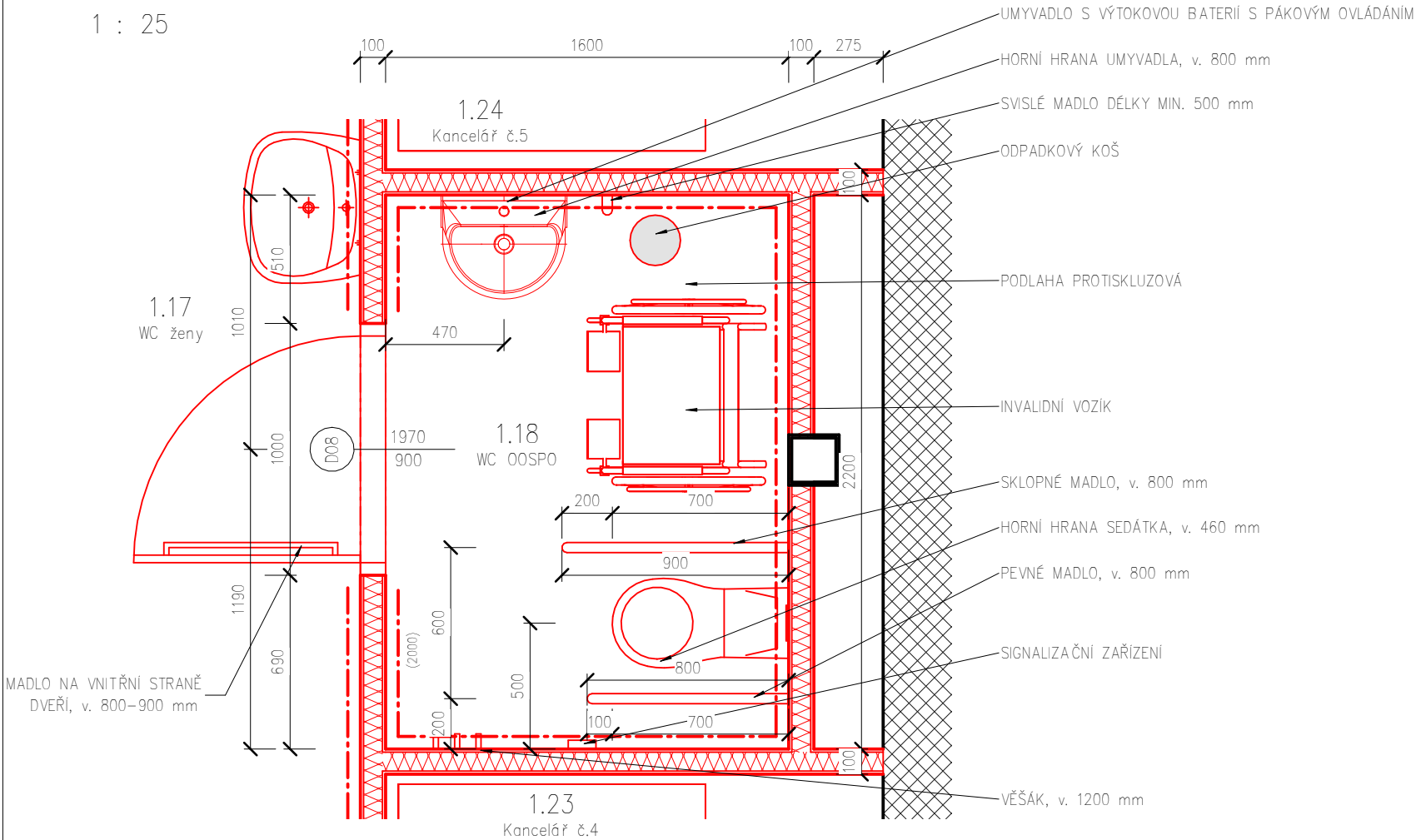


WC OSSPO

1 : 25



POZNÁMKY

- KÓTY JSOU KÓTOVÁNY JAKO ČISTÉ ROZMĚRY K FINÁLNÍM POVRCHOVÝM ÚPRAVÁM
- STĚNY WC MUSÍ PO KONSTRUKČNÍ STRÁNCE UMOŽNIT KOTVENÍ OPĚRNÝCH MADEL V RŮZNÝCH POLOHÁCH S NOSNOSTÍ MINIMÁLNĚ 150 kg.
- PODLAHA MUSÍ BÝT PROTISKLUZNÁ.
- ZÁMEK DVEŘÍ MUSÍ BÝT ODJISTITELNÝ ZVENKU
- OVĚŘENÍ SPLACHOVACÍHO ZAŘÍZENÍ MUSÍ BÝT UMÍSTĚNO NA STRANĚ, ZE KTERÉ JE VOLNÝ PŘÍSTUP KE ZÁCHODOVÉ MÍSTĚ, NEJVÝŠE 1200 mm NAD PODLAHOU
- SPLACHOVACÍ ZAŘÍZENÍ UMÍSTĚNÉ NA STĚNĚ MUSÍ BÝT V DOSAHU OSOBY SEDÍCÍ NA ZÁCHODOVÉ MÍSTĚ
- UMYVADLO MUSÍ UMOŽNIT PODJEZD OSOBY NA VOZÍKU
- OVĚŘENÍ SIGNALIZAČNÍHO SYSTÉMU NOUZOVÉHO VOLÁNÍ MUSÍ BÝT UMÍSTĚNO V DOSAHU ZE ZÁCHODOVÉ MÍSTY V ROZMEZÍ 600 AŽ 1200 mm NAD PODLAHOU A TAKÉ V DOSAHU Z PODLAHY NEJVÝŠE 150 mm NAD PODLAHOU
- ZRCADLO (JE-LI INSTALOVÁNO) MUSÍ UMOŽNIT POUŽÍVÁNÍ OSOBY NA VOZÍKU I STOJÍCÍ OSOBY.
- PEVNÉ ZRCADLO MUSÍ MÍT SPODNÍ HRANU MAXIMÁLNĚ 900 mm NAD PODLAHOU
- HORNÍ HRANU MINIMÁLNĚ VE VÝŠCE 1800 mm.
- V PŘÍPADĚ POUŽITÍ SKLOPNÉHO ZRCADLA NESMÍ OVLÁDACÍ PÁKA VYSTUPOVAT DO PROSTORU

DALŠÍ VYBAVENÍ:

- VYSOUŠEČ NA RUCE, VKLÁDÁNÍ RUKOU SHORA
- POUTKO NA RUČNÍK
- ZÁCHODOVÁ ŠTĚTKA
- NÁDOBA NA MÝDLO
- PODAVAČ PAPIROVÝCH UTĚREK
- PODAVAČ TOALETNÍHO PAPIRU

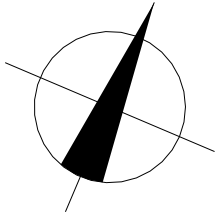
LEGENDA STAVŮ KONSTRUKCÍ

NOVÉ KONSTRUKCE

STÁVAJÍCÍ KONSTRUKCE

BOURANÉ KONSTRUKCE


DOČASNÉ KONSTRUKCE



REVIZE	Č.	Popis	Datum

±0.000 m = 314.480 m.n.n. Bpv		VÝŠKOVÝ SYSTÉM: Bpv	SOUŘADNÝ SYSTÉM: JTSK
B1601 Adaptace prostor a zateplení budovy MěÚ v Litvínově, čp 12, Náměstí Míru			
INVESTOR		GENERÁLNÍ PROJEKTANT	
Město Litvínov		Ing. Antonín Wachtel	
Náměstí Míru 11, 436 01 Litvínov			
MÍSTO STAVBY:		Ing. Antonín Wachtel	
MěÚ v Litvínově, Náměstí Míru 12, 436 01 Litvínov		J. A. Komenského 499/6	
		Most	
		PSC 434 01	
		IČO: 13455087	
		DIČ: CZ25014081	
		+420 777 302 752	
		wachtela@seznam.cz	

ZPRACOVATEL ČÁSTI PROJEKTU

ODPOVĚDNÝ PROJEKTANT ČÁSTI PROJEKTOVÉ DOKUMENTACE: Milan Vondruška	RAZÍTKO:	<div> www.jampl.cz</div> <div>JAMPL-PSV s.r.o. Pruněřov 386 Kadaň PSC 432 01</div> <div>IČ: 25014081 DIČ: CZ25014081 +420 602 246 586 bim@jampl.cz</div>		
KONTROLOVAL: Bc. Lukáš Staník				
VYPRACOVALI: Bc. Nikola Šťastná, Bc. Lukáš Staník				
Č. ZAK.:				719 204/R

ČÁST PROJEKTOVÉ DOKUMENTACE

D.1.1. ARCHITEKTONICKO-STAVEBNÍČÁST	PARÉ:	STUPEŇ:	DPS
		DATUM:	03/22
		FORMÁT:	A3
VÝKRES:			MĚŘÍTKO:
WC OSSPO			1:25
		Č. VÝKRESU:	D1.1.DET01

REPROGRAFIE: B: 24 ČB: 12 Rozměry výkresu: 297 mm x 420 mm, Plocha výkresu: 0,125 m², Počet formátů A4: 2,0 ks

NAKLADÁNÍ S TÍMTO MATERIÁLEM PODLEHÁ ZÁKONU Č. 121/2000 SB. "O PRAVU AUTORSKÉM". KOPÍROVÁNÍ A POUŽÍVÁNÍ TĚCHTO DAT NEBO JEJICH ČÁSTÍ JE MOŽNÉ JEN S PŘEJÍMÝM SOUHLASEM ZPRACOVATELE PROJEKTU.